

# ¿Cómo

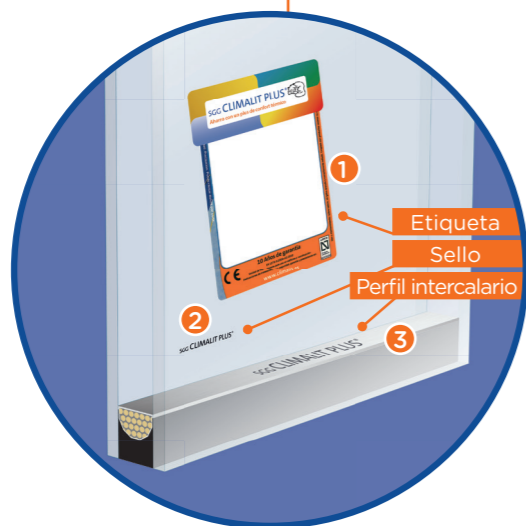
## identificar un acristamiento SGG CLIMALIT® y SGG CLIMALIT PLUS®?

SGG CLIMALIT y SGG CLIMALIT PLUS son las marcas de referencia para las unidades de vidrio aislante en España. Todo acristamiento SGG CLIMALIT y SGG CLIMALIT PLUS posee 3 elementos para garantizar

### la autenticidad de la marca:

Las composiciones más habituales llevan únicamente acristamientos fabricados en España por las empresas Licenciatarias de la marca y autorizadas por Saint-Gobain. Esta información, así como la composición del acristamiento, la encontrarás en la etiqueta. Las composiciones más habituales llevan alguno de los siguientes productos:

- SGG PLANISTAR ONE
- SGG PLANITHERM 4S o XN
- SGG COOL-LITE
- SGG STADIP
- SGG STADIP PROTECT
- SGG STADIP SILENCE
- SGG PLANICLEAR



# ¿Sabías que

## SGG CLIMALIT® y SGG CLIMALIT PLUS® fabricados y comercializados en España cuentan con 10 AÑOS de garantía?

Además de los dos años de garantía legal de los productos, estas marcas tienen 8 años adicionales de garantía comercial a contar desde la fecha de fabricación. En ningún caso los productos se garantizarán por más de 10 años desde su fecha de fabricación.

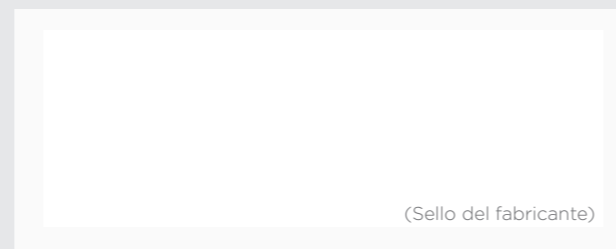
[www.climalit.es](http://www.climalit.es)

Edición: Saint-Gobain Building Glass España. Realización: comunicación impresa, s.l. - Febrero 2020



Garantía SGG CLIMALIT®  
SGG CLIMALIT PLUS®

Garantía concedida  
por el fabricante



# ¿Conoces

## SGG CLIMALIT® y SGG CLIMALIT PLUS®?

Cuando hablamos de un **doble acristalamiento** nos referimos a una composición de dos hojas de vidrio selladas, separadas entre sí mediante un perfil metálico, conocido como "intercalario". Entre ellas se queda una cámara seca y estanca. A un doble acristalamiento que añadimos un segundo perfil y una tercera hoja de vidrio lo denominamos como **triple acristalamiento**.

En España, **SGG CLIMALIT** y **SGG CLIMALIT PLUS** son marcas de referencia propiedad del Grupo Saint-Gobain. Cuando estos dobles y triples acristalamientos aislantes integran un vidrio con capa que ofrece mayores prestaciones de aislamiento térmico y/o de control solar, la marca correspondiente a esta composición es **SGG CLIMALIT PLUS**.

# ¿Qué cubre

## la garantía SGG CLIMALIT® y SGG CLIMALIT PLUS®?

- Los **defectos de fabricación** que se manifiestan en forma de manchas en el interior de la cámara del doble acristalamiento, originadas por condensación de humedad o por depósito de polvo.

Todo ello siempre y cuando:

- Las piezas de SGG CLIMALIT / SGG CLIMALIT PLUS hayan sido **instaladas correctamente** en una carpintería adecuada.
- En la instalación de las ventanas se hubieran **respetado las especificaciones y las normas de puesta en obra** recogidas en la normativa oficial o en el Manual del Vidrio de Saint-Gobain.
- **El mantenimiento de la ventana haya sido el adecuado.** La falta de limpieza o un mantenimiento inadecuado podrían causar la obstrucción del drenaje en el galce de la carpintería y dañar el doble acristalamiento. Estos daños no serán cubiertos por esta garantía.



# ¿Qué **NO** cubre

## la garantía SGG CLIMALIT® y SGG CLIMALIT PLUS®?

- El coste de retirada de las piezas defectuosas, ni la instalación de los nuevos acristalamientos; es decir, **ni transporte ni mano de obra**.
- **La falta de limpieza** o un **mantenimiento inadecuado** podría causar obstrucción del drenaje en el galce de la carpintería y dañar el doble acristalamiento. Estos daños no se cubren en la garantía.
- Cuando se incorporen al mismo **componentes** facilitados por el fabricante (parrillas, barrotillos o vidrios pintados susceptibles de alterarse y **que no hayan sido sometidos a ensayo**, como pueden ser las planchas de PVC).



# Procedimiento

## de reclamación de la garantía SGG CLIMALIT® y SGG CLIMALIT PLUS®

**PASO 1:** Contactar con la empresa instaladora, indicando el tipo de vidrio de la ventana y el motivo de la reclamación. Además, será necesario presentar tres documentos: factura de compra, albarán y etiqueta básica, que permitan identificar al fabricante para iniciar la gestión de la reclamación.

**PASO 2:** El instalador realiza una **visita** para verificar la procedencia del defecto. Cuando se compruebe que el origen del defecto procede de su fabricación, las piezas defectuosas de SGG CLIMALIT/ SGG CLIMALIT PLUS instaladas se retirarán con objeto de su reposición.

